

The logo for OSM is rendered in a bold, red, stylized font. The 'O' is a circle with a small gap at the top. The 'S' is a thick, horizontal bar. The 'M' is composed of two vertical bars connected by a horizontal bar at the top. A registered trademark symbol (®) is located to the upper right of the 'M'.

OSM®

THE ART OF
ENGINEERING

SPARE PARTS
PEÇAS



Founded in 1988, OSM is a company specialized in manufacturing pneumatic drills and their components, as well as equipment for the mining industry of ornamental rocks.

Employing the latest technology in precision equipments of high productivity, we manufacture parts for all brands of pneumatic and hydraulic hammers, whether punches, breakers or wedged. Combining art with engineering contributes to high quality products and flexibility to adapt to customers' demands, allowing OSM to stand out from the competition.

Fundada em 1988, a OSM é uma empresa especializada em fabricar martelos pneumáticos e seus componentes, bem como equipamentos para a indústria de extração de rochas ornamentais. Empregando a mais recente tecnologia em equipamentos de precisão e alta produtividade, fabrica peças para todas as marcas de martelos pneumáticos e hidráulicos, quer sejam perfuradores, demolidores ou encunhadores. Combinar arte com engenharia contribui para que a OSM seja conhecida pelos seus produtos de alta qualidade e flexibilidade em se adaptar às exigências dos seus clientes, destacando-se, assim, da sua concorrência.

www.osm.com.pt

© Copyright 2015, OSM Oficinas de Metalomecânica Lda, Portugal.

Any unauthorized use or copying of the contents or any part thereof is prohibited. Specifications and equipment are subject to change without notice. Consult OSM's staff for more information.

Qualquer uso não autorizado ou reprodução dos conteúdos é proibido. As especificações e equipamento estão sujeitos a alterações sem aviso prévio. Consulte a equipa OSM para mais informações.



PNEUMATIC SPARES

PEÇAS PARA PNEUMÁTICA

4



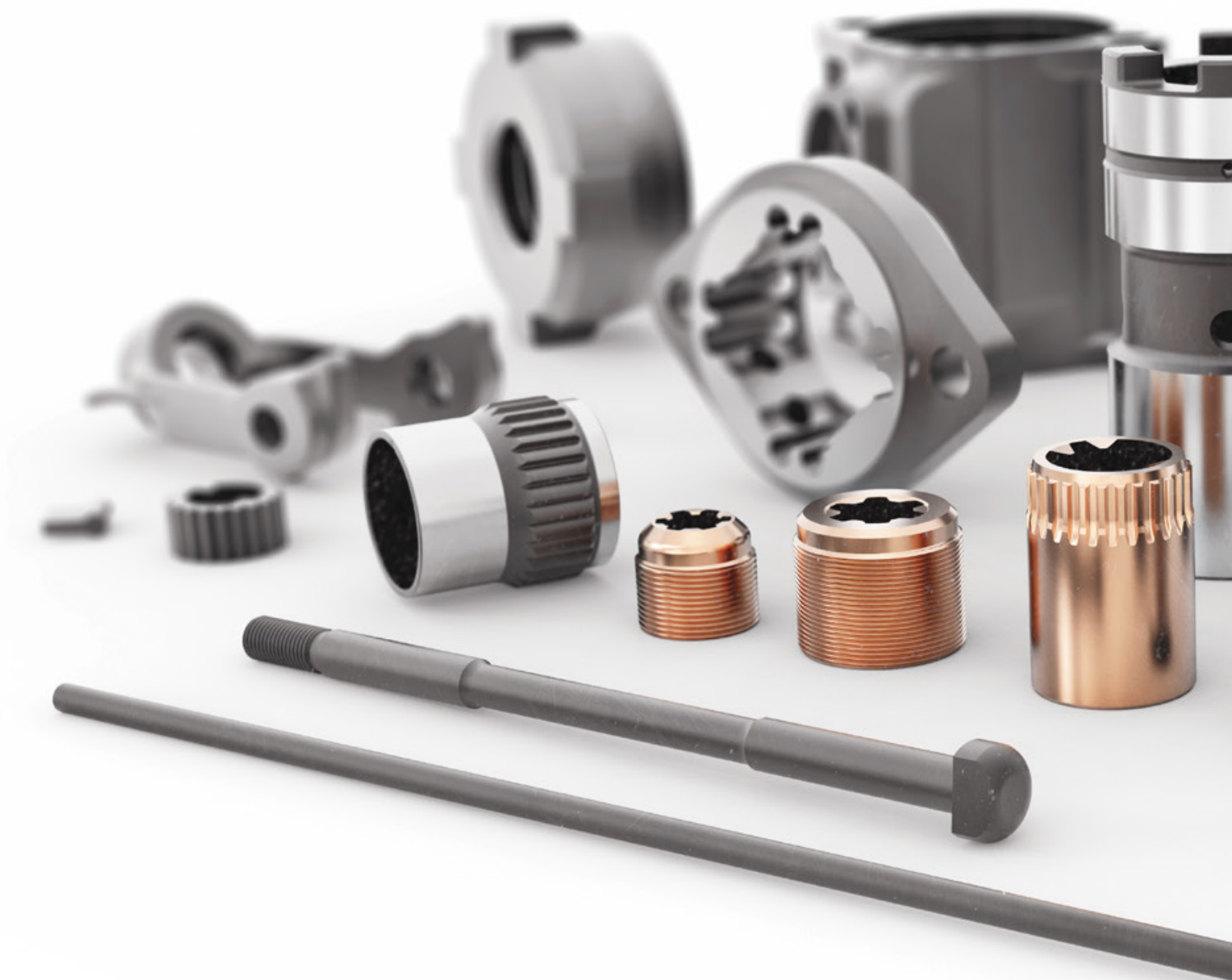
HYDRAULIC SPARES

PEÇAS PARA HIDRÁULICA

10

PNEUMATIC SPARES

PEÇAS PARA PNEUMÁTICA



It's our speciality. We manufacture all kinds of spare parts for pneumatic hammers. We employ the best raw materials and manufacturing processes. We are equipped with several CNC machines and a complete line of heat treatment process.

É a nossa especialidade. Fabricamos todo o tipo de peças para martelos pneumáticos. Utilizamos os melhores materiais e os melhores processos de fabrico. Estamos equipados com máquinas CNC e com uma linha de tratamentos térmicos de atmosfera controlada.



Machined Steel
Aço Maquinado



Rectified Steel
Aço Retificado



Bronze
Bronze



**Blow Tube Ø8
OSM MP90**
*Vareta de Ar Ø8
OSM MP90*



**Through Bolt
SIG 29**
*Tirante
SIG 29*



**Through Bolt
OSM MP90**
*Tirante
OSM MP90*



**Rifle Bar
ATLAS BBC120**
*Árvore de Rotação
ATLAS BBC120*



**Piston
MONTABERT 28**
*Pistão
MONTABERT 28*



**Piston
SIG 29**
*Pistão
SIG 29*



**Piston
ATLAS BBD94**
*Pistão
ATLAS BBD94*



**Piston
OSM MP90**
*Pistão
OSM MP90*



**Sleeve Bushing
MONTABERT 28**
*Boquilha
MONTABERT 28*



**Sleeve Bushing
ATLAS 658**
*Boquilha
ATLAS 658*



**Ratchet
OSM MP100**
*Trinquete
OSM MP100*



**Valve Cover
TOKU TJ20**
*Tampa de Válvula
TOKU TJ20*



Water Blow Tube
ATLAS BBC120
Vareta de Água
 ATLAS BBC120

Through Bolt
ATLAS BBC120
Tirante
 ATLAS BBC120

Rotation Pawl
ATLAS BBC120
Linguete
 ATLAS BBC120

Ratchet Box
ATLAS BBC120
Flange Linguetes
 ATLAS BBC120

Cover
ATLAS BBC120
Porca Encabadouro
 ATLAS BBC120

Piston
ATLAS BBC120
Pistão
 ATLAS BBC120

Rotation Chuck
ATLAS BBC120
Porca de Castelo
 ATLAS BBC120

Front Head
ATLAS BBC120
Corpo Inferior
 ATLAS BBC120

Small Rotation Chuck
ATLAS BBC120
Porca Encabadouro
 ATLAS BBC120

Rifle Nut
ATLAS BBC120
Porca Rotação
 ATLAS BBC120

Guide Nut
ATLAS BBC120
Casquilho Estriado
 ATLAS BBC120

Cylindre
ATLAS BBC120
Corpo Central
 ATLAS BBC120



**Rifle Bar
TOKU TJ20**
*Árvore de Rotação
TOKU TJ20*



**Rifle Bar
TOKU TS55**
*Árvore de Rotação
TOKU TS55*



**Rifle Bar
OSM MP100**
*Árvore de Rotação
OSM MP100*



**Piston
TOKU TPB40**
*Pistão
TOKU TPB40*



**Rotation Sleeve
SIG 24**
*Bucha
SIG 24*



**Sleeve Bushing
TOKU TJ20**
*Boquilha
TOKU TJ20*



**Sleeve Bushing
TOKU TPB40**
*Boquilha
TOKU TPB40*



**Sleeve Bushing
TOKU THOR 38**
*Boquilha
THOR 38*



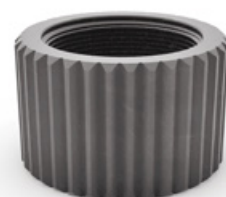
**Ratchet
MONTABERT 28**
*Trinquete
MONTABERT 28*



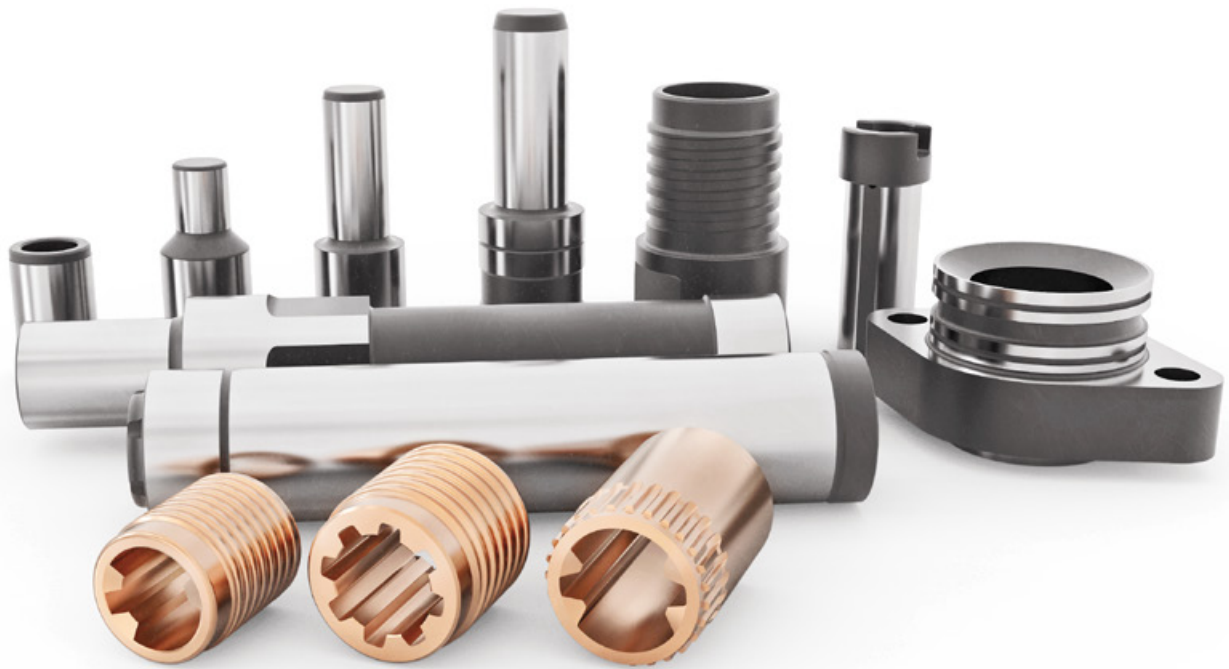
**Rifle Nut
MONTABERT 23**
*Porca de Rotação
MONTABERT 23*



**Rifle Nut
OSM MP90**
*Porca de Rotação
OSM MP90*



**Ratchet
SIG 29**
*Trinquete
SIG 29*



**Piston
TIGER JWD80**
*Pistão
TIGER JWD80*



**Piston
ATLAS COPCO 32**
*Pistão
ATLAS COPCO 32*



**Piston
ATLAS TEX 20**
*Pistão
ATLAS TEX 20*



**Piston
ATLAS TEX 30**
*Pistão
ATLAS TEX 30*



**Piston
OSM MC13**
*Pistão
OSM MC13*



**Sleeve Bushing
ATLAS BBD12**
*Boquilha
ATLAS BBD12*



**Sleeve Bushing
OSM MC13**
*Boquilha
OSM MC13*



**Backhead
TIGER JWD80**
*Porca de Cabeça
TIGER JWD80*



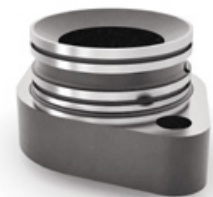
**Guide Nut
MONTABERT 28**
*Casquilho Estriado
MONTABERT 28*



**Guide Nut
ATLAS BBD94**
*Casquilho Estriado
ATLAS BBD94*



**Guide Nut
OSM MP100**
*Casquilho Estriado
OSM MP100*



**Flange
OSM MP90**
*Flange
OSM MP90*

HYDRAULIC SPARES

PEÇAS PARA HIDRÁULICA



Precision, precision, precision. It's our DNA. We manufacture all kinds of spare parts for hydraulic hammers, with the best materials and manufacturing processes. We are equipped with several CNC machines and a complete line of heat treatment process.

Precisão, precisão, precisão. É o nosso ADN. Fabricamos todo o tipo de peças para martelos hidráulicos, com os melhores materiais e os melhores processos de fabrico. Estamos equipados com máquinas CNC e com uma linha de tratamentos térmicos de atmosfera controlada.



● Machined Steel
Aço Maquinado

● Rectified Steel
Aço Retificado

● Bronze
Bronze



**Piston
ATLAS 1022**
*Pistão
ATLAS 1022*



**Piston
ATLAS 1238ME**
*Pistão
ATLAS 1238ME*



**Piston
DOOFOR 500W**
*Pistão
DOOFOR 500W*



**Rotation Shaft Assy
TAMROCK HE122**
*Roda Dentada
TAMROCK HE122*



**Flange
DOOFOR 522A**
*Flange
DOOFOR 522A*



**Rotation Bushing Assy
TAMROCK HE122**
*Carreto Boquilha
TAMROCK HE122*



**Sleeve Bushing
ATLAS 1022**
*Boquilha
ATLAS 1022*



**Rotation Bushing Assy
TAMROCK HL538**
*Carreto Boquilha
TAMROCK HL538*



**Bushing
DOOFOR 410/420**
*Casquilho Guia
DOOFOR 410/420*



**Rotation Chuck Bearing
ATLAS 1022**
*Casquilho Guia
ATLAS 1022*



**Driver
ATLAS 1838ME**
*Driver
ATLAS 1838ME*



**Bearing Front
ATLAS 1022**
*Casquilho Sup. Carreto
ATLAS 1022*




Water Blow Tube
DOOFOR 500W
Vareta de Água
DOOFOR 500W



Through Bolt
ATLAS BBD 94
Tirante
ATLAS BBD 94



Cylinder
DOOFOR 500W
Cilindro
DOOFOR 500W



Flange
A DOOFOR 500W
Flange
A DOOFOR 500W



Flange
DOOFOR 522C
Flange
DOOFOR 522C



Rotation Bushing
ATLAS 1022
Carreto Encabadouro
ATLAS 1022



Valve 4
DOOFOR 500W
Valve 4
DOOFOR 500W



Rotation Bushing
DOOFOR 522C
Carreto Encabadouro
DOOFOR 522C



Driver
ATLAS 2150
Driver
ATLAS 2150



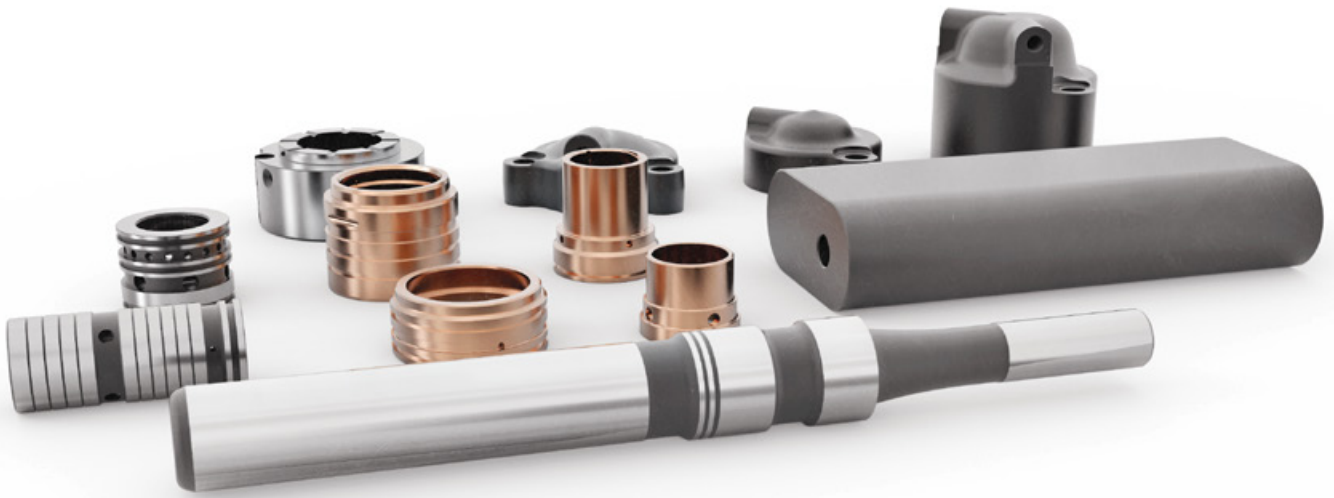
Driver
TAMROCK LH122
Driver
TAMROCK LH122



Valve Cilinder Front
DOOFOR 410
Válvula Cilindro
DOOFOR 410



Cover
DOOFOR 522C
Cobertura
DOOFOR 522C



**Piston
MONTABERT H70**
*Pistão
MONTABERT H70*



**Tool Retainer
ATLAS**
*Retentor Guilho
ATLAS*



**Front Cylinder
TAMROCK HE122**
*Válvula Cilindro
TAMROCK HE122*



**Brass
DOOFOR 522C**
*Chapa Bronze
DOOFOR 522C*



**Cover
TAMROCK HE122**
*Tampa Diafragma
TAMROCK HE122*



**Cover
ATLAS 1022**
*Tampa Diafragma
ATLAS 1022*



**Cover
ATLAS 1838**
*Tampa Diafragma
ATLAS 1838*



**Valve
DOOFOR 522C**
*Válvula
DOOFOR 522C*



**Bushing
TAMROCK HL510**
*Casquilho Superior
TAMROCK HL510*



**Bushing
KRUPP HB11A**
*Casquilho Inferior
KRUPP HB11A*



**Bushing
TAMROCK HL510**
*Casquilho Inferior
TAMROCK HL510*



**Sleeve
KRUPP HB11A**
*Casquilho
KRUPP HB11A*



**Water Blow Tube
TAMROCK HEX1**
*Vareta de Água
TAMROCK HEX1*



**Water Blow Tube
DOOFOR 522A**
*Vareta de Água
DOOFOR 522A*



**Piston
TAMROCK HEX1**
*Pistão
TAMROCK HEX1*



**Piston
TAMROCK HL538**
*Pistão
TAMROCK HL538*



**Diaphragm Cover
TAMROCK HE122**
*Tampa Diafragma
TAMROCK HE122*



**Distributor
TAMROCK HE122**
*Válvula Distribuidora
TAMROCK HE 122*



**Rear Cylinder
TAMROCK HL538**
*Cilindro Traseiro
TAMROCK HL 538*



**Shank
TAMROCK HE300**
*Cabeça Encabadouro
TAMROCK HE300*



**Rotation Bushing
TAMROCK HL510**
*Carreto
TAMROCK HL510*



**Bushing
TAMROCK HL510**
*Casquilho Inferior
TAMROCK HL510*



**Driver
TAMROCK HL510**
*Driver
TAMROCK HL510*



**Rotation Chuck
TAMROCK HL538**
*Encabadouro Castelo
TAMROCK HL538*



HEADQUARTERS
LUGAR DE CAPELINHO
5450-180 BRAGADO
PORTUGAL

FACTORY
RUA HENRIQUE MAIA, Nº 73
5450-156 PEDRAS SALGADAS
PORTUGAL

T. (+351) 259 433 002
F. (+351) 259 433 029
E. INFO@OSM.COM.PT

WWW.OSM.COM.PT